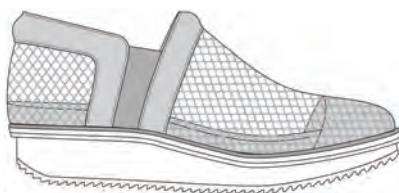


# СТРЕМЛЕНИЕ К ИДЕАЛУ

## тренды сезона весна-лето 2016

Модная тема сезона – это образ, который женщина примеривает на себя, с которым она себя ассоциирует, и идеал, к которому стремится. Представляем четыре ключевые темы для будущего весенне-летнего сезона, о которых расскажет Галина Кравченко, директор по ассортименту и прогнозированию трендов Fashion Consulting Group и представитель online-тренд-бюро Fashionsnoops.com.



### Эксперт Shoes Report



**Галина Кравченко – директор по ассортименту и прогнозированию трендов Fashion Consulting Group, представитель online-тренд-бюро Fashionsnoops.com**

Опыт работы в fashion – более 13 лет.

Компетенции: управление ассортиментом в обувных розничных сетях и оптовых компаниях;

прогнозирование трендов и разработка коммерческих коллекций обуви, одежды и аксессуаров. Имеет опыт работы в тренд-бюро FASHIONSNOOPS Inc Нью-Йорк. Сотрудничала с такими компаниями, как: LaModa, Otto Group, «Холдинг Центр», «Спортмастер», Sella, Westland, VITO PONTI, Luisa Cherano, Группа предприятий ФЭСТ, MOLITO GROUP (Российский сетевой ретейлер), «Эконика», VITACCI, «Россума» (TM Lisette), CAVALETTO, CABLOOK, Zenden, TM Camelot, и др.



Fashion Consulting Group

**Fashion Consulting Group** – маркетинговая компания, которая оказывает услуги по развитию, поддержке и реорганизации бизнеса

в сфере моды, проводит исследования модного рынка и организует обучение и переподготовку кадров для работы в модном бизнесе. С 2000 года по заказу Высшей школы экономики курирует программы «Бренд-менеджмент в индустрии моды» и «Теория и практика визуального мерчандайзинга». Является частым участником отраслевых деловых программ и форумов.



**Fashion Snoops** – международный онлайн-сервис по прогнозированию трендов для создания и закупок коллекций ассортимента одежды,

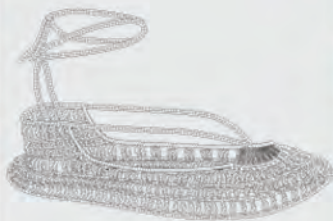
обуви и аксессуаров. Своевременная и исчерпывающая информация по актуальным цветам и трендам от международной команды опытных аналитиков, фотографов, fashion-редакторов, журналистов и тренд-хантеров по всему миру. Головные офисы компании: Нью-Йорк (США) и Париж (Франция).



## Свобода



### Вязаные крючком слиперы



вязка, украшенная бисером; объемные цветочные аппликации; ремешок вокруг щиколотки, украшенный кисточками



### Ботфорты



градиентная бахрома; ремешки вокруг голенища; отделка замшей

### Плетеная обувь на каблук



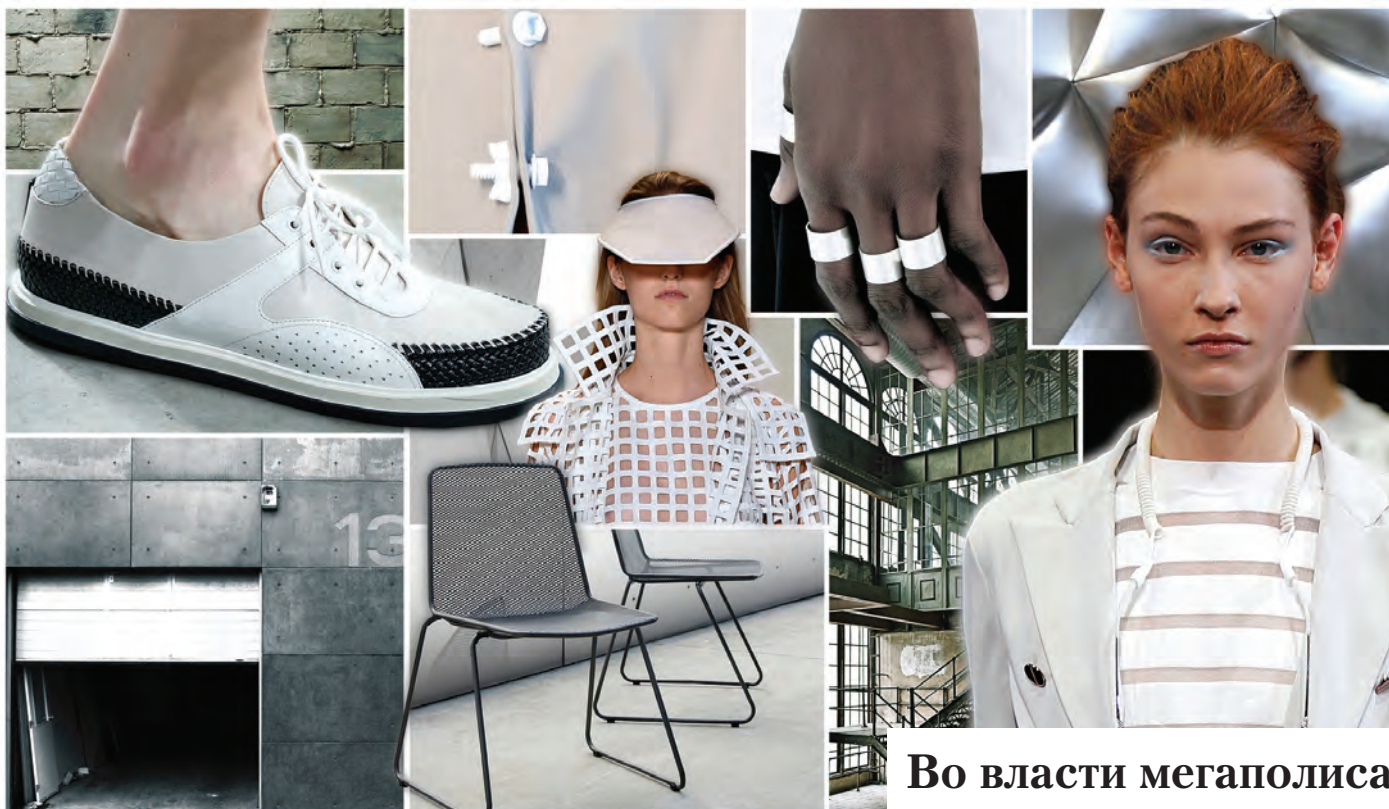
плетеный кожаный носок; градиентный окрас носка; чресподъемный ремешок



Тема воплощает историю богемной девушки, которая живет сегодняшним днем, окружая себя музыкой Carly Simon и Joni Mitchell. Она прекрасна своей естественной красотой и жизнелюбием. Она очаровывает своей женственностью и делится своим мироощущением через свои песни. Невероятно милая и нежная, эта девушка любит проводить ленивые теплые вечера, купаясь в лучах заходящего солнца на берегу тихого озера. Ее характер отлично отражает палитра, наполненная мягкими приглушенными тонами розового, лавандового и голубого.

Аксессуары лишний раз подчеркивают ее женственность: среди материалов можно встретить тонкую ажурную вязку крючком, украшенную бисером, нежную замшу, а также кожу, перфорированную цветочными узорами. В качестве деталей отделки – акценты на дополнительных висящих элементах, радужная бахрома и кисточки, а также объемные цветочные аппликации.

Особенно она ценит свои аксессуары – резной гребешок для волос, вязанный пояс, украшенный бисером воротничок. Она носит изящные балетки или слиперы тонкой кружевной вязки, шнурованные сандалии, а также плетеные туфли на высоком каблуке, украшенные цветочной вышивкой и объемными аппликациями.



## Во власти мегаполиса



### Гибрид сандалий и сникерсов

замша;  
утопленная подошва;  
ремешок на липучке

Эта женщина поглощена современной городской жизнью, которая наполнена суетой и окружена сложной архитектурой современного мегаполиса. Она ведет городской образ жизни – ритмичный и быстротечный. Ее рабочее пространство представляет собой индустриальный лофт, организованный на месте бывшей фабрики. Больше всего ее вдохновляет атмосфера этого места, форма и характер фабричных окон, через которые она смотрит на солнечный свет.

Ее стиль сочетает в себе архитектурно-геометричные формы и материалы. Она абсолютный ценитель функционального стиля и активного образа жизни. Черно-белая цветовая палитра сочетает приглушенные тона с акцентными вкраплениями оливкового и индиго. Среди материалов наиболее характерные – синтетическая сетка, нейлон, разные виды кожи: телячья, лакированная, перфорированная. В деталях важно отметить функциональные и декоративные ярлычки и петельки, металлические наконечники на шнурках и различные виды декоративной шнуровки и плетения.



### Плоская платформа

фурнитура: болты и гайки;  
армейская шнуровка;  
подошва на плоской платформе

Обувь – воплощение комфорта и должна быть многофункциональной. Как правило, это модели на плоской подошве: сандалии с ремешком на большой палец, сандалии на шнуровке и на крупной рельефной подошве, различные сникерсы. Также встречаются модели, поднятые на высокую плоскую платформу. Отдельно стоит отметить модель – гибрид сандалий на каблук и сникерсов, сочетающий характерный для сандалии подъем и плоскую платформу сникерсов. Отличают обувь различные виды шнуровки, а также функциональные ремешки.



## Путешественница



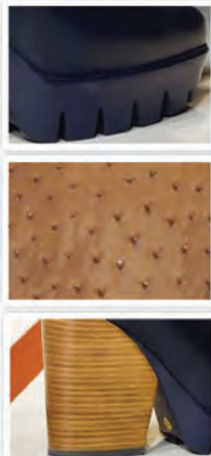
Открытые лоуферы

контрастная отделка шва; двойные ремешки; открытый нос



Сандалии на каблучке с закрытым носом

рельефная резиновая подошва; имитация страусиной кожи; наборный каблук



Это история девушки, которая много путешествует по миру, исследуя различные национальные промыслы и художественные особенности, изучая и собирая по крупицам обширное знание мировой культуры разных народов.

Она путешествует в поисках вдохновения, не только для того, чтобы насладиться видами, но для того, чтобы что-то новое и особенное узнать про устройство мира.

«Путешественница» погружается в культуру другого народа и особенно ценит встречи с местными ремесленниками и умельцами, потому что это дает ей возможность увидеть и по достоинству оценить малоизвестное и пропитанное местной культурой творчество. Когда она возвращается домой, то привозит с собой не только сувениры, а большой ворох историй о людях, которых она встретила в своем путешествии.

Ее стиль – это смелое смешение этнических элементов с изделиями современного ар-нуво или китайского стиля, в котором встречаются тканые гобеленные материалы, различные вязаные техники, лоскутное творчество и hand made элементы.

Она много передвигается, поэтому ее обувь характеризуется функциональностью и комфортом. Для изделий характерны ремешки и крепления на пятке, будь то сандалии (плоские или плетенные на каблучке) так и летний вариант открытых лоуферов со шнуровкой вокруг щиколотки. Что касается моделей с подъемом, их отличает, в первую очередь, широкий устойчивый каблук, например, туфли Мэри Джейн, ботильоны или сабо.



## Медитация

### Мюли на высоком каблуке

сочетание материалов;  
металлическая  
шпилька;  
чашевидное  
основание каблука



### Сандалии на резинке

текстильное  
голеньище, имити-  
рующее носок;  
неопреновый верх;  
широкий деревян-  
ный каблук



Тема рисует образ девушки, которая живет в спокойствии и гармонии с собой и окружающим ее миром. Ее жизнь полна суеты и бытовых проблем, но она знает, как вовремя сделать паузу, абстрагироваться от происходящего вокруг и посвятить время только себе и восстановлению своего душевного равновесия.

Она занимается йогой и посещает спа, ее путешествие вглубь себя – это побег от суеты к прекрасному миру спокойствия и гармонии.

Образы безлюдных, отдаленных от городской суеты пляжей и туманных лагун вдохновляют на цветовую палитру натуральных естественных песочных оттенков, таких как нежно-розовый цвет пудры, пыльный светло-серый, размытый крем-песочный, лавандовый и угольно серый.

В качестве деталей отделки можно встретить грубые необработанные края, элементы, сделанные вручную, например, декоративные узелочки и вышивка гладью.

Модели обуви также подчеркивают акцент на комфорт и удобство. В гардеробе девушки, олицетворяющей эту тему, можно встретить различные модели плоских сандалий, слippers и балеток, изготовленных из эластичного материала или с применением эластичных вставок. В моделях на каблуке встречаются мюли, сандалии со шнуровкой вокруг щиколотки и даже модель с мягким текстильным голенищем, напоминающим носок. Детали отделки обуви функциональны и ориентированы на комфорт: дополнительные стельки, двойные подошвы, эластичная окантовка.